



# Demigranz

„Heimat im Alltag - Materialien für Menschen mit  
Demenz und Migrationsgeschichte“

Fachtag Demenz und Migration Bayern

16. Mai 2023

Sümeyra Öztürk, DeMigranz

Ein Projekt von



*Demenz Support Stuttgart  
Zentrum für Informationstransfer*

Gefördert von



**Robert Bosch  
Stiftung**

# Team Demenz Support



+2 😊

# Demenz Support



Demenz Support Stuttgart  
Zentrum für Informationstransfer

www.kukuk-tv.de .... der Teilhabekanal



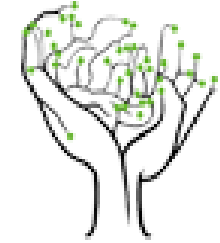
Ambulante WG's



**Auf dem Weg mit Alzheimer**  
Wie sich mit einer Demenz leben lässt



**Ein Startpunkt**  
Unterstützte Selbsthilfe von Menschen mit Demenz



INTERMEM

**Interactive Memories**  
Technikgestützte Biografiearbeit  
und Erinnerungspflege

Menschen mit Lernschwierigkeiten



Bauen, Wohnen



[www.demenz-support.de](http://www.demenz-support.de)



## DeMigranz

gefördert von: Robert Bosch Stiftung

Inhaltliche und fachliche Begleitung:

- Bundesarbeitsgemeinschaft der Immigrant\*innenverbände in Deutschland e.V.
- Bundesarbeitsgemeinschaft der Seniorenorganisationen e.V.
- Bundesministerium für Familie, Senioren, Frauen und Jugend
- Deutsche Alzheimer Gesellschaft e.V.– Selbsthilfe Demenz
- Kuratorium Deutsche Altershilfe Wilhelmine-Lübke-Stiftung e.V.
- Prof. Dr. Dr. Hürrem Tezcan-Güntekin, Alice Salomon Hochschule Berlin
- Ethno-Medizinisches Zentrum e.V.

## Demigranz

Bundesweite Initiative  
Demenz und Migration



# DeMigranz – Film ab



*Demenz Support Stuttgart  
Zentrum für Informationstransfer*

- <https://www.youtube.com/watch?v=4XdxSsdMoVo>



# DeMigranz - Vorgehen



*Demenz Support Stuttgart  
Zentrum für Informationstransfer*

1



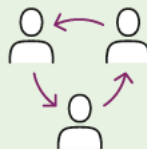
Wir identifizieren  
Akteure, die im  
Themenfeld aktiv sind  
oder werden wollen

2



Wir kooperieren  
mit Partnern in  
den einzelnen  
Bundesländern

3



Wir bilden  
Arbeitskreise zur  
Strategie- und  
Bedarfsermittlung

4



Wir ermöglichen  
Diskussionen und  
Austausch für  
Praxiserfahrungen

5



Wir organisieren  
landes- und  
bundesweite  
Veranstaltungen



## Heimat im Grundgesetz

---

(3) Niemand darf wegen seines Geschlechtes, seiner Abstammung, seiner Rasse, seiner Sprache, seiner **Heimat** und Herkunft, seines Glaubens, seiner religiösen oder politischen Anschauungen benachteiligt oder bevorzugt werden. Niemand darf wegen seiner Behinderung benachteiligt werden.

**Denken Sie bitte einen Moment mit mir gemeinsam darüber nach, wo Sie beHEIMATET sind?**

Was tun Sie, um sich beHEIMATET zu fühlen?

---

## Neurobiologie und Heimatgefühl

- Entsteht in der Kindheit durch
  - Emotional stark besetzte Ereignisse
  - Häufig wiederholte Ereignisse
  - Verweildauer am Ort und positive Bewertung verfestigt die synaptischen Verbindungen im Gehirn
- Ereignisse bleiben im Gehirn präsent
- Heimatgefühle manifestieren sich durch wiederholte Prägung
- Auflösung neuronaler Strukturen kann Gefühl von Heimatlosigkeit bewirken





## **Heimat: Territorium, Gemeinschaft, (Kultur)Raum und Tradition**

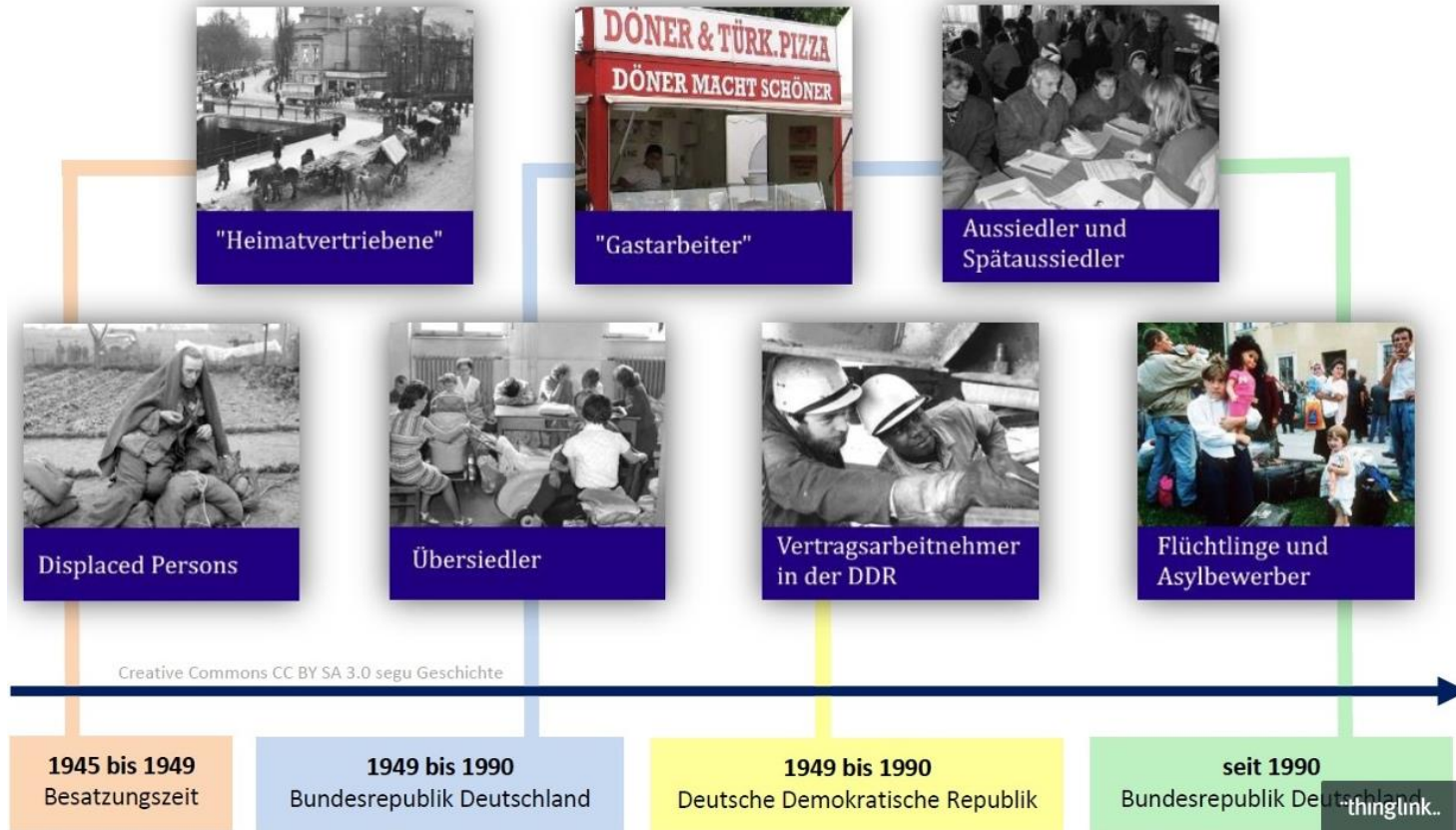
- Identität
  - Lern- und Lehrraum, in dem sich Persönlichkeit ausbildet
- Sicherheit
  - Dialektik von Kennen-Erkennen von Trauen-Vertrauen
- Zugehörigkeit: Verbindung mit soziokulturellem Raum
  - Räumlich umrissenes soziales Beziehungsgefüge
- Aktive Lebensgestaltung

## **Heimat im Plural**

Wahlheimat, erste und zweite Heimat und Sehnsucht nach Neubeheimatung:  
nach vorne gerichtetes Sehnen nach Geborgenheit, Gestaltungsraum und Identifikation



## Zuwanderung nach Deutschland seit 1945



# MIMI-Gesundheitsprojekte



Demenz Support Stuttgart  
Zentrum für Informationstransfer

Bayern  
Berlin  
Bremen  
Hamburg  
Metropolregion Rhein-Neckar  
Niedersachsen  
Nordrhein Westfalen  
Schleswig-Holstein

**MIMI in Niedersachsen**

Das Land Niedersachsen verfügt über mehr als 400 Migranten im Rahmen der MIMIGesundheitsprojekte. Diese sind in 16 verschiedenen Gesundheitsprojekten in 16 verschiedenen Städten und Regionen verteilt. Die MIMIGesundheitsprojekte sind in 16 verschiedenen Städten und Regionen verteilt. Die MIMIGesundheitsprojekte sind in 16 verschiedenen Städten und Regionen verteilt.

**Standorte**

Die MIMIGesundheitsprojekte sind in 16 verschiedenen Städten und Regionen verteilt. Die MIMIGesundheitsprojekte sind in 16 verschiedenen Städten und Regionen verteilt.

**Projektbausteine**

Schulung von Gesundheitsmedikatoren  
Schulung von Gesundheitsmedikatoren  
Schulung von Gesundheitsmedikatoren

**Ausführung von Gesundheitsmedikatoren**

Schulung von Gesundheitsmedikatoren  
Schulung von Gesundheitsmedikatoren



- Wir haben mehr als 2.500 Migrant\*innen aus über 60 Ländern zu Interkulturellen Gesundheitsmediator\*innen geschult.
- Ihre mehr als 12.000 Informationsveranstaltungen haben über 140.000 Menschen erreicht.
- Mehr als 800.000 mehrsprachige Ratgeber und Leitfäden zu Gesundheitsthemen haben wir verteilt.
- MiMi – Gesundheit mit Migranten für Migranten ist Best Practice Beispiel und Case Study der Weltgesundheitsorganisation WHO.

# Website Demenz und Migration



*Demenz Support Stuttgart  
Zentrum für Informationstransfer*



**Website in Kooperation mit der  
Deutschen Alzheimer Gesellschaft e.V.  
– Selbsthilfe Demenz**

[www.demenz-und-migration.de](http://www.demenz-und-migration.de)

<https://www.youtube.com/c/deutschealzheimergesellschaftev>

## DEMENTZ UND MIGRATION



- Hintergrund
- Zugangswege
- Kulturelle Besonderheiten
- Aktuelles/Corona
- DeMigranz**
- Netzwerkkarte
- Materialien



### **DeMigranz - Bundesweite Initiative Demenz und Migration**

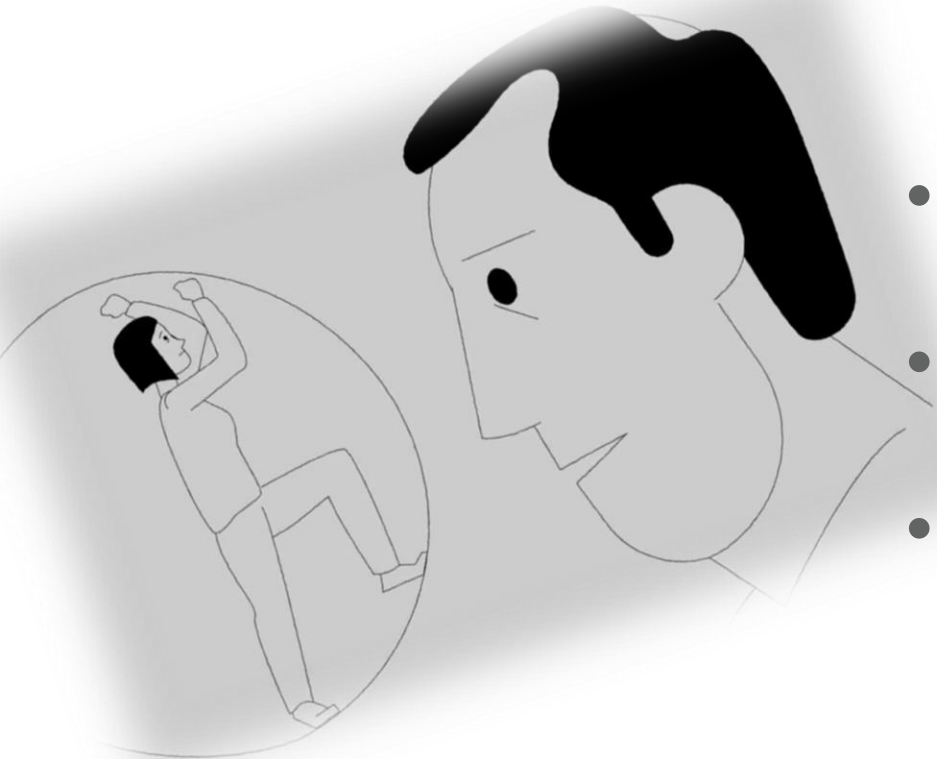
Das Thema Demenz gewinnt bei älteren Menschen mit Migrationshintergrund und deren Familien zunehmend an Bedeutung. Wir wollen dazu beitragen, dass Betroffene und ihre Familien besser über das Thema Demenz informiert sind, Zugang zu Unterstützungsangeboten finden und diese nutzen.

# Durch den Nebel

Alzheimer Gesellschaft Baden-Württemberg



*Demenz Support Stuttgart  
Zentrum für Informationstransfer*



- **Deutsch:**  
<https://www.youtube.com/watch?v=TjJwuCX1hnM>
- **Russisch:**  
<https://www.youtube.com/watch?v=dDJZtLtkZ0M>
- **Türkisch:**  
<https://www.youtube.com/watch?v=gZvEYCqal2Q>





DER INTERAKTIVE WEG, DEMENZ ZU BEGREIFEN

Was fühlen und erleben Menschen, die an einer Demenz erkrankt sind?

WILLKOMMEN

AKTUELLES

HANDS-ON DEMENTIA IST

HANDS-ON DEMENTIA IST FÜR

HANDS-ON DEMENTIA FÜR SIE

HANDS-ON DEMENTIA  
AUSSTELLUNGSMATERIAL

HANDS-ON DEMENTIA IN  
AKTION

HANDS-ON DEMENTIA VON

KONTAKT

DATENSCHUTZ

**Hands-on Dementia ist für alle,  
die sich für Menschen mit Demenz engagieren.**

**Hands-on Dementia is designed for all those who are engaging with people with dementia.**



Der Demenzsimulator eignet sich zum Einsatz in

<https://www.hands-on-dementia.info/>

# „kunterbunturell - Erinnerungsspiel“



Demenz Support Stuttgart  
Zentrum für Informationstransfer

- Rund um das Thema „Türkei“, 40 Bildkarten mit Motiven, aus ihrer Heimat
- Aktivierungsmaßnahme für Gruppe oder auch als Einzelperson parat, welche sowohl im familiären Rahmen, als auch in der ambulanten und stationären Pflegeeinrichtung



# Haptische Materialien



Demenz Support Stuttgart  
Zentrum für Informationstransfer



Erinnerungsstücke in einem Koffer aus der Türkei, Italien, Griechenland, Russland, Serbien, Kroatien, Albanien, Tunesien, Irak. Der Koffer kann von stationären Einrichtungen in München ausgeliehen werden und ist für die Biografiearbeit mit älteren MigrantInnen gedacht.

Handreichung als Download unter: [http://www.im-muenchen.de/fileadmin/Fotos\\_Pdfs\\_Datenbanken/Altenhilfe/Fachbereich\\_Offene\\_Altenarbeit/Handreichung\\_Interkultureller\\_Demenzkoffer\\_Druckversion.pdf](http://www.im-muenchen.de/fileadmin/Fotos_Pdfs_Datenbanken/Altenhilfe/Fachbereich_Offene_Altenarbeit/Handreichung_Interkultureller_Demenzkoffer_Druckversion.pdf)

# Materialien zum Schauen und Spielen



*Demenz Support Stuttgart  
Zentrum für Informationstransfer*

Interkultureller Demenzkoffer für Pflegeeinrichtungen (türkisch und russisch): Alzheimergesellschaft Baden-Württemberg

- Lieder, Koch- und Bilderbücher
- Infobroschüren
- Backgammon und eine Matrjoschka sowie Spiele zum Gedächtnistraining

➔ Koffer kann ausgeliehen werden





# Multi-kulti Hamburg



*Demenz Support Stuttgart  
Zentrum für Informationstransfer*

- Ambulante Pflege
- Tagespflege
- Betreutes Wohnen, 18 WE
- Wohngemeinschaft für Menschen mit Demenz, 10 Zimmer



**MULTI-KULTI** GmbH  
Gesundheits-und Pflegedienst International  
[www.multi-kulti-pflegedienst.de](http://www.multi-kulti-pflegedienst.de)



- Im Quartier eingebunden
- Hamam offen für alle
- Abgestufte Angebote





## **KUKUK-TV FRAGT:**

Die WG wurde vor fast drei Jahren ins Leben gerufen.

Was hat diese Wohngemeinschaft am Anfang für Sie dargestellt und wie ist es heute.

Welchen Platz hat die WG heute in Ihrem Leben?

**Link zum Beitrag:**

<https://www.youtube.com/watch?v=6LDx2duWwmY>

## **Zukunft für Pflegewohngemeinschaften sichern – Benachteiligung ihrer Bewohner:innen stoppen!**

### **40.000 Pflegeplätzen in Wohngemeinschaftsinitiativen stehen auf dem Spiel**

- Hier geht's zur Petition auf der Seite der LABEWO  
<http://www.labewo.de/news/index.php?rubrik=1&news=827477&typ=1>
- Beitrag auf KuKuK-TV:  
<https://www.youtube.com/watch?v=ZEmhB2OGIP0>



**26. September 2023, 18.00-20.00 Uhr**

## **„Kultursensible Wohn-Pflege-Gemeinschaften. Familiäres Wohnangebot für Menschen mit Pflegebedarf und Migrationsgeschichte“**

- Dieses Online-Seminar wird gemeinsam organisiert und durchgeführt von:

***Demenz Support Stuttgart***

***Fachstelle ambulant unterstützte Wohnformen (FaWo) Baden-Württemberg***

***Fachstelle Demenz und Pflege in Bayern***

***Koordinationsstelle Pflege und Wohnen in Bayern***

<https://www.bayern-pflege-wohnen.de/ambulant-betreute-wohngemeinschaften/veranstaltungen/ankuendigungen/anmeldung-seminare-abwg/online-seminar-kultursensible-wohn-pflege-gemeinschaften.html>

# Ipek Hospiz



*Demenz Support Stuttgart  
Zentrum für Informationstransfer*

- Berlin-Brandenburg
- Gestaltung mit viel Kunst, keinerlei Symbolik, die an eine best. Religion oder Weltanschauung ausgerichtet ist
- Jeder Gast erhält die Begleitung, welche seiner Religion/Weltanschauung entspricht
- <https://hospiz-ipek.com/>



Beispiel:

## **Hans-Sieber-Haus**

Manzostraße 105

80997 München

[+49 89 14375 0](tel:+4989143750)

[allach@muenchenstift.de](mailto:allach@muenchenstift.de)

„Insgesamt 261 Plätze stehen im Hans-Sieber-Haus aktuell für die Pflege und Betreuung zur Verfügung. Wir orientieren uns an Ihrer Biografie, um einen Lebensraum zu gestalten, der Ihre Selbstbestimmung fördert und Sie sozial einbezieht. Deshalb sorgen wir dafür, dass Sie Ihre Lebensgewohnheiten bei uns so weit wie möglich beibehalten können.“





---

# **Wie können Sie sich Kulturwissen erwerben?**

---

## Vier Stufen...



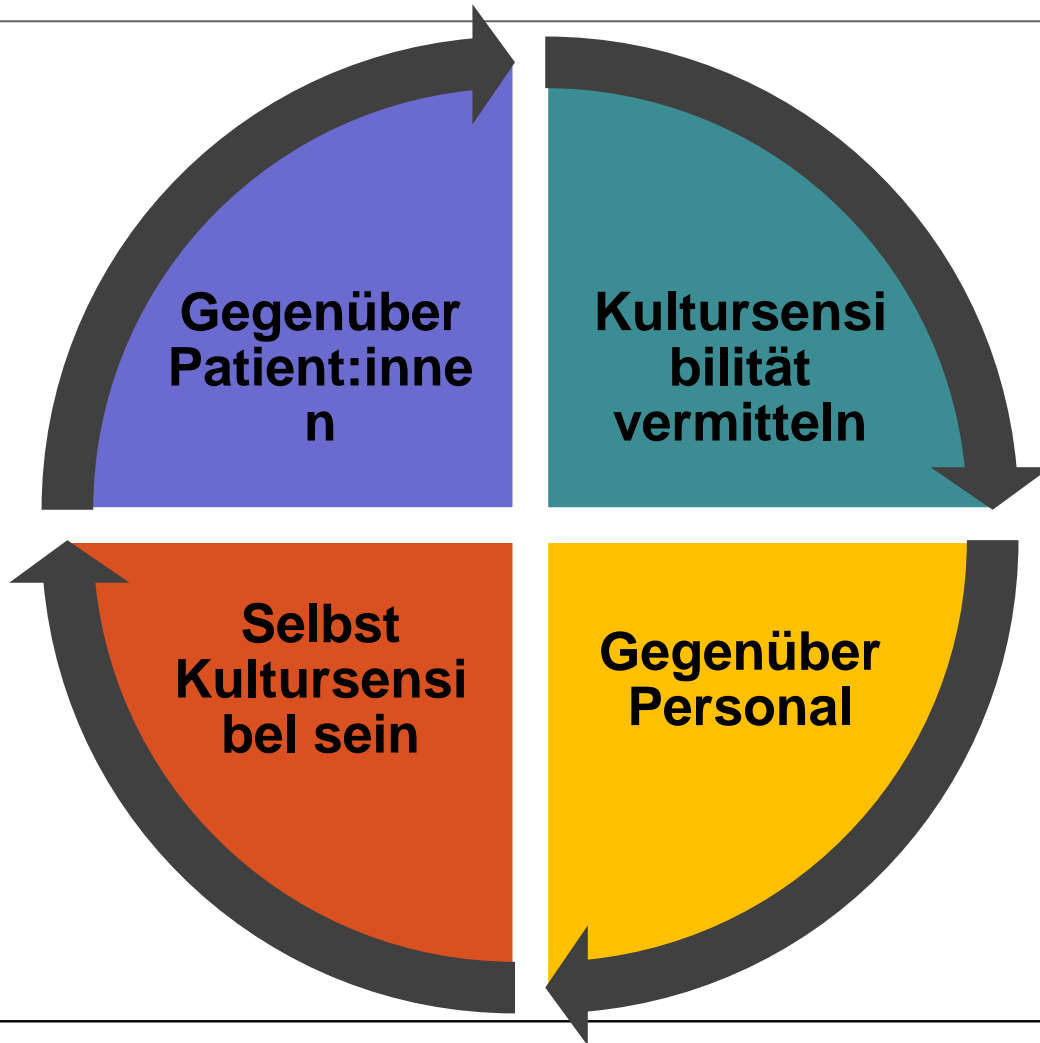
im Umgang mit Menschen aus anderen Kulturen:

1. Die eigene Kultur und eigene Identität erkennen;
2. Was ist in der fremden Kultur anders ?
3. Gibt es Gemeinsamkeiten zwischen beiden Kulturen ?
4. Worin unterscheiden sich die beiden Kulturen ? Mit wie viel Fremdheit kann ich leben, wieweit kann ich in die andere Kultur hineingehen, sie adaptieren, ohne die eigene Identität aufzugeben ?

# Interkulturalität bei Ihnen?



*Demenz Support Stuttgart  
Zentrum für Informationstransfer*



Wechselseitiger  
Prozess

**Denn...**



*Demenz Support Stuttgart  
Zentrum für Informationstransfer*

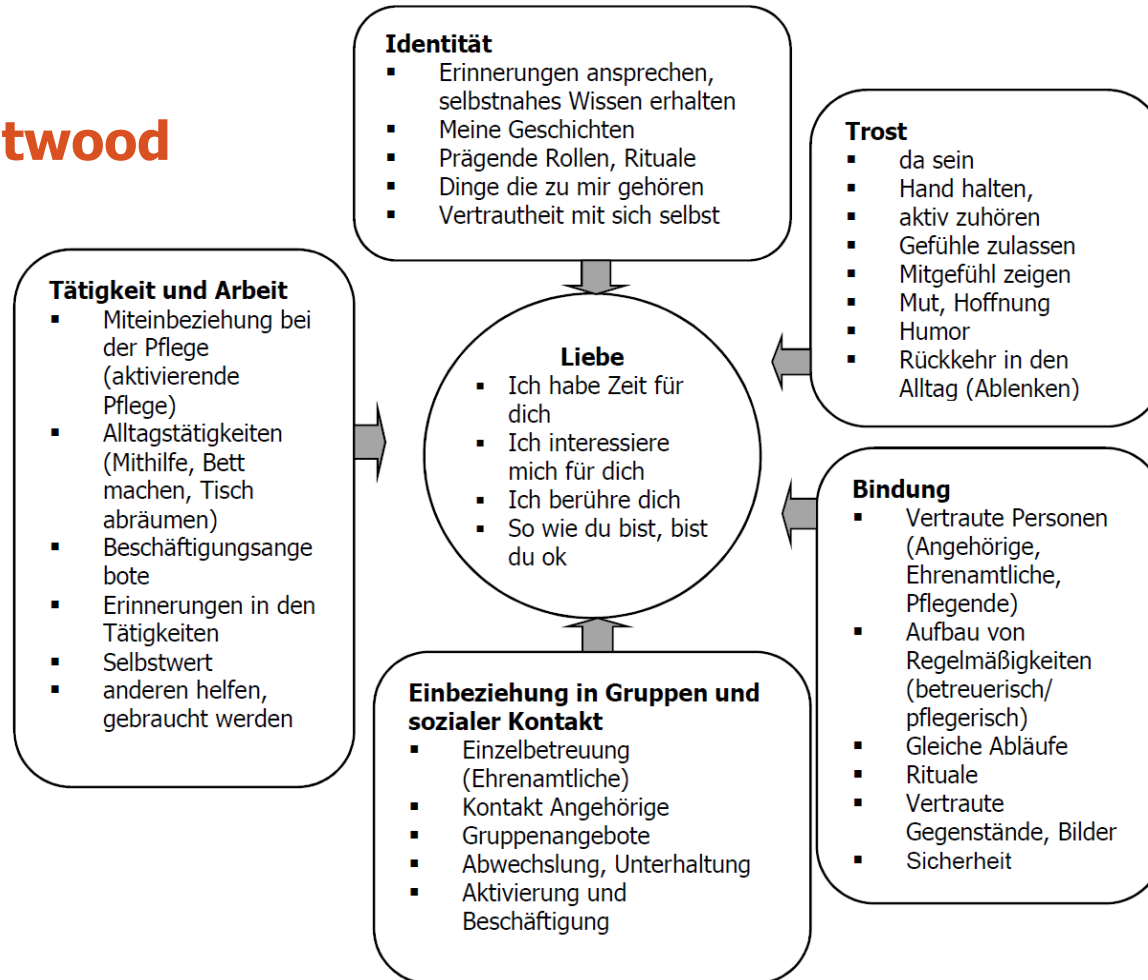
**Die Forderung nach Kultursensibilität , interkultureller Öffnung und Beteiligung bedeutet eine langfristige qualitative Verbesserung für**

## **ALLE**

- **Eingewanderte wie Deutsche**
  - **Minderheiten wie Mehrheit**
  - **Ostdeutsche wie Westdeutsche, Bayern wie Hamburger**
  - **benachteiligte wie privilegierte Nutzergruppen,**
  - **Heterosexuelle wie LSBTIQ+**
  - **Obdachlose wie ...**
- **Person-zentrierter Ansatz nach Tom Kitwood**



## Tom Kitwood



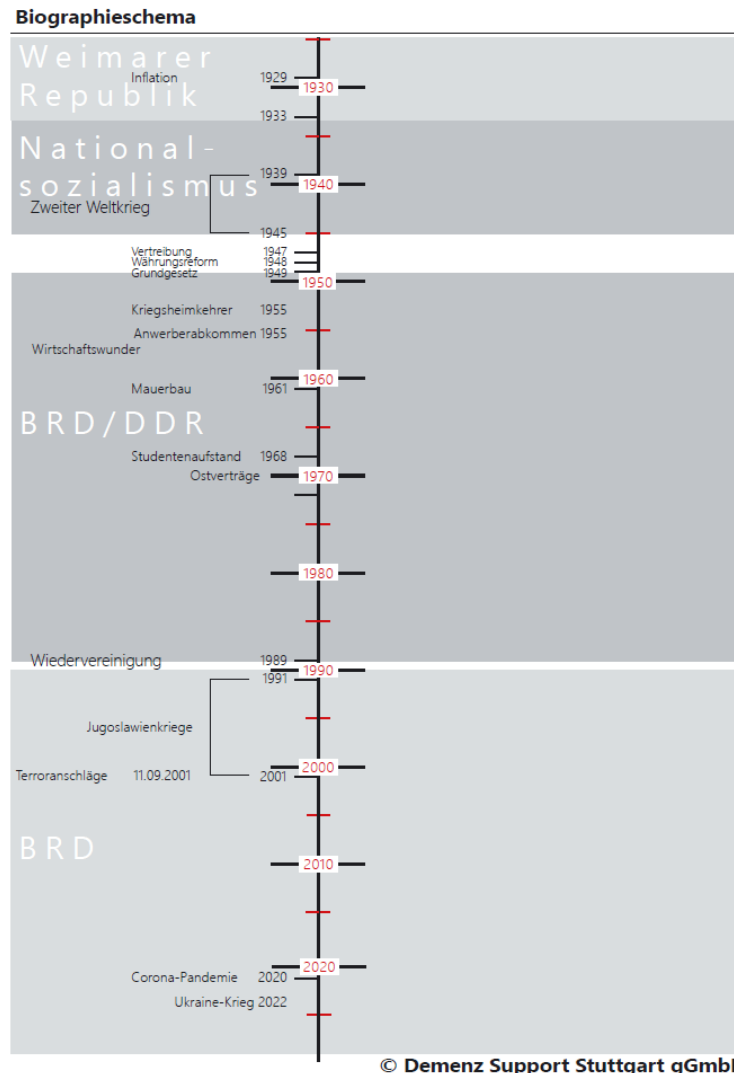


- Im Mittelpunkt steht der Mensch mit Demenz als Person, die in ihrer Individualität wahrgenommen wird.
- Ziel des pflegerischen und betreuenden Handelns ist es, Lebensqualität für Menschen mit Demenz zu schaffen.
- Maßnahme ist die Anpassung des baulichen, organisatorischen und sozialen Milieus an die (besonderen) Bedürfnisse von Menschen mit Demenz.

# Biographiearbeit



- Zeitstrahl



## Fotoalbum/ Bilderwand

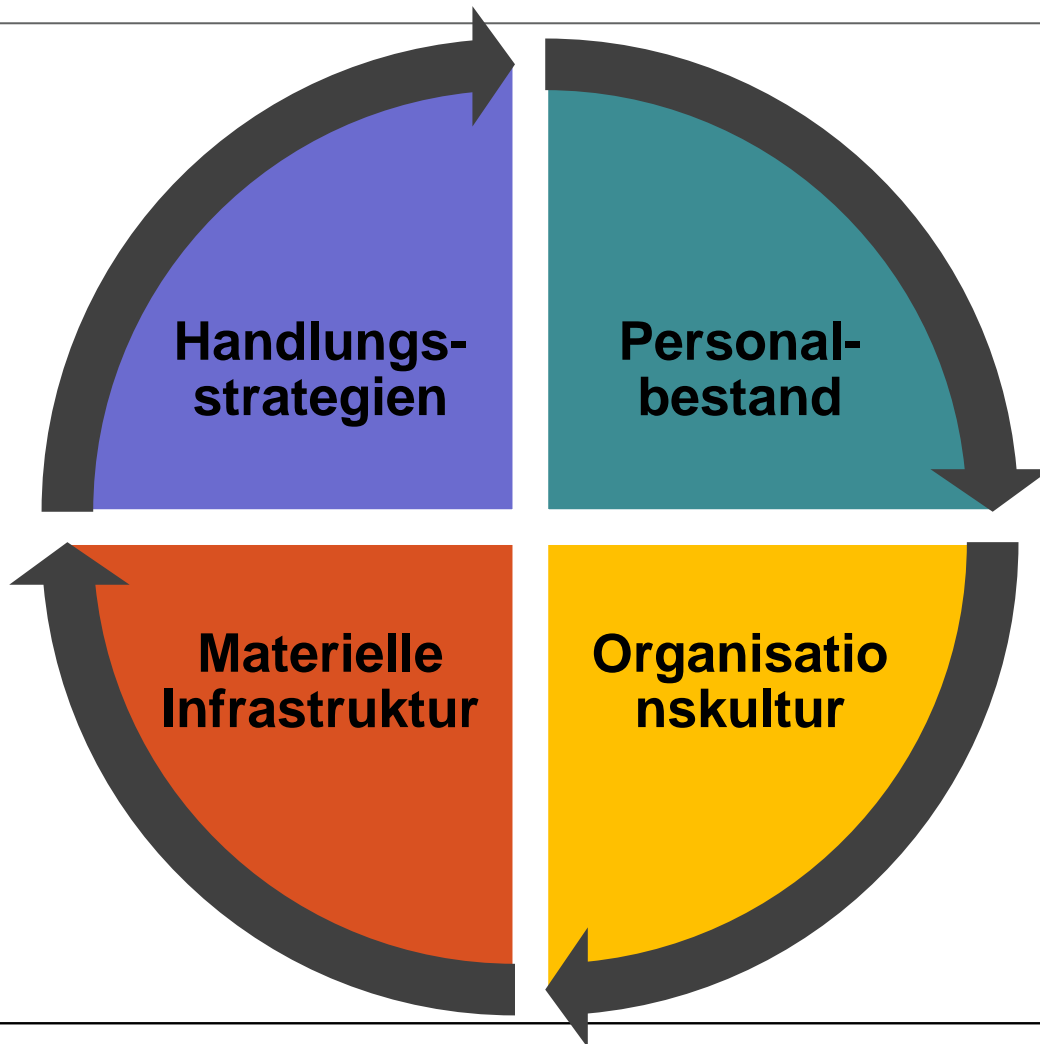
- Fördert die Kommunikation, regt Erinnerungen an und führt zu einem kennenlernen, auch mit den Angehörigen



## Wenn nicht, dann...



- Werden an der Beratung, Behandlung, Pflege und Betreuung der Minderheit, der Eingewanderten - aufgrund der relevanteren spezifischen Unterschiede von Lebenslagen und Bedürfnissen - die Grenzen der derzeitigen Versorgungsstrukturen besonders deutlich.
  - *Mindern diese Grenzen die Versorgungsqualität ALLER Nutzer wenn auch in unterschiedlichem Ausmaß – und erfordern deshalb*
- *eine Veränderung von Altenhilfe und Gesundheitswesen auf ALLEN Ebenen.*



## Prozess auf vier Ebenen in Gang setzen

- erfordert stets die Bereitschaft Einheimischer zur Selbstkritik
- großen Aufgabe überfordert, lohnenswert eine – kontinuierliche – Politik der kleinen Schritte
- Interkulturelle Öffnung ist: die Realisierung grundlegender Menschenrechte, Gerechtigkeit und Teilhabe für alle



# Material für die Pflege



Demenz Support Stuttgart  
Zentrum für Informationstransfer



Titelseite der „italienischen Sprichwortbroschüre“



Titelseite der Broschüre „Schätze“  
(Der Titel wurde in alle in der Broschüre vorkommenden Sprachen übersetzt.)



Landeshauptstadt München  
Sozialreferat

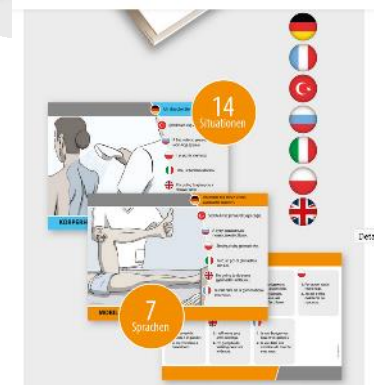
Text auf Türkisch

Wie geht es Ihnen?  
Nasılsınız?

Nasselcenes?

Bosnisch\_Kroatisch  
Deutsch  
Englisch  
Franzoesisch  
Griechisch  
Italienisch  
Russisch  
Spanisch  
Tuerkisch

Wir sind München  
für ein soziales Miteinander




# Informationsmaterialien




Demenz Support Stuttgart  
Zentrum für Informationstransfer

- Informationen in verschiedenen Sprachen über:
  - Demenz
  - Depression
- Vordrucke zu Vorsorgevollmacht und Patientenverfügung
- Filme


**Demigranz – „Bundesweite Initiative Demenz und Migration“**  
Informationsmaterialien und Formulare in **griechischer Sprache**



**Η μητέρα μου / ο πατέρας μου δεν θυμάται σχεδόν τίποτα**  
Είναι λογικό να συμβαίνει αυτό με την ηλικία ή αποτελεί σημάδι άνοιας?  
Landesgesundheitsamt Baden-Württemberg  
9 Seiten  
2016  
Download unter:  
[www.gesundheitsamt.bw.de/SiteCollectionDocuments/03\\_Fachinformationen/Fachpublikationen+Info-Materialien/demenz\\_de\\_greco.pdf](http://www.gesundheitsamt.bw.de/SiteCollectionDocuments/03_Fachinformationen/Fachpublikationen+Info-Materialien/demenz_de_greco.pdf)



**Άνοια**  
"Ένα Πολυδιάστατο Πρόβλημα"  
Informationen zum Krankheitsbild „Demenz“  
Netzwerk Demenz, Landratsamt Ravensburg  
2016, 22 Seiten  
Download unter:  
[www.zlf-web.de/fileadmin/Freigabe\\_ZLF\\_Suedwuerttemberg/Dokumente/Netzwerk\\_Demenz/Broschuere\\_griechisch\\_neu.pdf](http://www.zlf-web.de/fileadmin/Freigabe_ZLF_Suedwuerttemberg/Dokumente/Netzwerk_Demenz/Broschuere_griechisch_neu.pdf)



**ΤΙ ΕΝΑΙ Η ΑΝΟΙΑ**  
Verschiedene Materialien zum Thema Demenz von Dementia Australia in griechischer Sprache  
[www.dementia.org.au/resources/greek](http://www.dementia.org.au/resources/greek)

Downloads unter: <https://www.Demigranz.de>

# Vielen Dank für Ihre Aufmerksamkeit



Demenz Support Stuttgart  
Zentrum für Informationstransfer



Kontakt: [c.kuhn@demenz-support.de](mailto:c.kuhn@demenz-support.de);  
[s.oetztuerk@demenz-support.de](mailto:s.oetztuerk@demenz-support.de);  
[a.rutenkroeger@demenz-support.de](mailto:a.rutenkroeger@demenz-support.de)